



# Kulturní památky Vrbna

 **3,7 km**

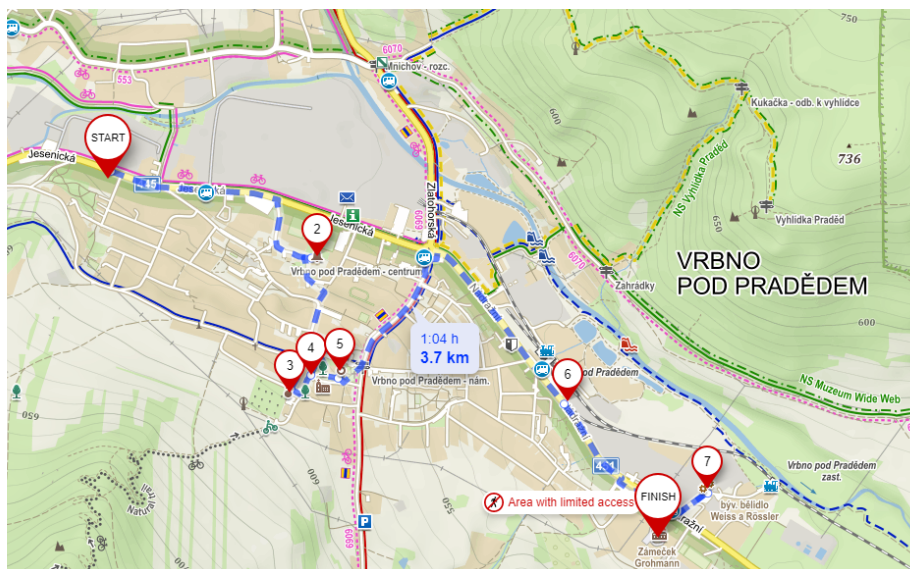
 **1 h**

 **42 m**



Na tomto výletě poznáte kulturní památky, nacházející se ve Vrbně pod Pradědem. Výlet není náročný a je vhodný pro rodiny, maminky s kočárky i vozíčkáře a cyklisty.

Památky jsou blíže popsány na další straně. Doporučujeme Vám začít u Vily Lothara Grohmana (u lesoparku), pokračovat k evangelické zvoničce nad fotbalovým stadionem, dále vzhůru ke kostelu sv. archanděla Michaela až ke hřbitovu. Odtud půjdete z kopce po hlavní cestě do centra města. Vozíčkářům doporučujeme pokračovat po hlavní ulici Nádražní směrem ke Grohmannovu zámečku. Pro ty, kteří chtějí procházku i přírodou, doporučujeme na ulici Nádražní odbočit vlevo směrem ke splavu. Podél vody zde dojdete k bývalé továrně na Iněné nitě Weiss a Rössler, (dnešní Odetka). Nedaleko se nachází Grohmannova vila z let 1921 a naproti již Váš poslední cíl - zámeček ze 17. století.





# Kulturní památky Vrbna

---

**Start - Vila Lothara Grohmana** - výjimečně kvalitní příklad puristické vilové architektury z let 1929-1930, s vysoce kultivovaným architektonickým konceptem. Dílo architekta Josefa Hoffmanna.

**2. Dřevěná zvonice** - postavená místní evangelickou komunitou v roce 1937 v zahradě původního sborového domu.

**3. Místní hřbitov** - doklad slohové úpravy hřbitova z počátku 19. století. Hřbitov je ze čtyř stran uzavřen ohradní zdí s branami, s hřbitovní kaplí, hrobními kaplemi a náhrobky.

**4. Kostel sv. Michaela archanděla** – zděný empírový kostel z let 1840 – 1843 je monumentem města. Před kostelem stojí empírová kašna a kříž z r. 1825.

**5. Továrna na Iněné nitě Weiss a Rössler** (dnes Odetka) - nejstarší výrobní budova firmy, založené roku 1800, zděná třípodlažní stavba s dřevěnými vnitřními konstrukcemi a valbovou střechou. Zřejmě v roce 1881 byla vztyčena věžička s hodinami.

**6. Vila - novo-klasicistní** - dvojpodlažní vila situovaná na okraji města, obklopená zahradou parkového charakteru, má obdélníkový půdorys s půlkruhovou terasou. Byla postavena v letech 1921-1922 podle projektu architekta Josefa Hoffmanna.

**Finish - Zámeček** - čtyřkřídlý dvoupodlažní zámek s jádrem ze 17. století, přestavěný v 18. a 19. století, obklopený menším, přírodně krajinářským parkem z 19. století, ohraničeným kamennou ohradní zdí.